

# Citan Tourer



Mercedes-Benz

Vans. Born to run.



# Профессионализм ВО ВСЕМ

Citan Tourer «Мерседес-Бенц» – коммерческий автомобиль малого класса, оптимально выполняющий особые требования, предъявляемые к городскому транспорту. Он надежный, универсальный и экономичный.

Citan – настоящий герой городских улиц. Отличительные черты этого автомобиля: просторный пассажирский салон, компактные габариты, динамичность и маневренность. Экономичность Citan проявляется в низких эксплуатационных расходах, широком диапазоне применения, выгодной цене и чрезвычайно гибкой системе финансирования. Современные двигатели отличаются великолепной тягой, а серийный пакет BlueEFFICIENCY положительно скажется на рентабельности Вашего предприятия за счет низкого расхода топлива в 4,4 литра на 100 км<sup>1, 2</sup>. Точная настройка ходовой части, а также комфортабельный, эргономичный салон делают Вашу работу заметно легче. Опциональные хром-пакеты для экстерьера и интерьера автомобиля Citan создают новые акценты в дизайне.

Одним словом, Citan обладает всеми качествами, которые Вы вправе ожидать от компактного развозного автомобиля марки «Мерседес-Бенц». Испытайте его, отправившись в пробную поездку – ведь каждому герою нужен партнер.

<sup>1</sup> Приведено среднее значение. Измерено на Citan Tourer с ПНМ 1950 кг, двигателем 108 CDI и 109 CDI, пакетом BlueEFFICIENCY. Расход топлива город/трасса/средний: 5,2-4,7/4,5-4,2/4,7-4,3 л/100 км; выбросы CO<sub>2</sub>, в среднем: 123-112 г/км; класс эффективности: B-A.

<sup>2</sup> В зависимости от модели пакет BlueEFFICIENCY является серией с нормой Евро 6 b; опцией – с нормой Евро 5 гр. I или допуском в качестве грузового автомобиля (N1).



Новый видеоролик  
о Citan Tourer для  
онлайн-просмотра









S CI 2054





# Содержание

<b>Citan Tourer</b>	<b>2</b>	<b>Модели</b>	<b>20</b>
<b>Кабина</b>	<b>7</b>	<b>Комплектация</b>	<b>21</b>
Комфорт и функциональность	7	Базовая и дополнительная комплектация	21
<b>Техника</b>	<b>8</b>	Лакокрасочные покрытия и обивка сидений	27
Двигатели и ходовая часть	8	Оригинальные аксессуары	28
BlueEFFICIENCY	11		
<b>Области применения и универсальность</b>	<b>12</b>	<b>Сервис и финансовые услуги</b>	<b>29</b>
<b>Концепция интерьера</b>	<b>14</b>	<b>Технические характеристики</b>	<b>32</b>
<b>Безопасность</b>	<b>18</b>	<b>Шины</b>	<b>34</b>
		<b>Пробная поездка</b>	<b>35</b>







## Обладает замечательными «внутренними качествами»

Citan сочетает в себе комфорт и практичность. Его интерьер подкупает приятной, способствующей продуктивной работе атмосферой. Функциональность и комфорт гармонично дополняют друг друга и ощутимы на протяжении всей поездки – от посадки в автомобиль до выхода из него. Сиденье водителя с ручной регулировкой и регулируемое по высоте рулевое колесо обеспечивают максимальный комфорт. Все элементы управления расположены с учетом эргономики и интуитивно понятны. Хорошо обозримая комбинация приборов с новым дизайном дополнительно повышает привлекательность интерьера.

Многочисленные практичные отделения для вещей хорошо доступны во время поездки, в том числе, и за счет прямой формы рычага ручного тормоза<sup>1</sup> на центральной консоли. Предлагаемый на заказ хром-пакет «Интерьер» повышает привлекательность автомобиля за счет хромированных декоративных элементов.



Полуавтоматический кондиционер (опция) с отоплением и вентиляцией создаст и будет поддерживать приятный микроклимат в салоне, устранив запотевание стекол и предотвратит проникновение пыли, цветочной пыльцы и выхлопных газов.



Коробка передач с двухдисковым сцеплением<sup>2</sup> обеспечит комфортность 6-ступенчатой автоматической коробки передач, а динамику – механической.

<sup>1</sup> Изображенная ручка стояночного тормоза в наличии предп. с 1-го квартала 2016. <sup>2</sup> В наличии предп. с 1-го квартала 2016 в сочетании с бензиновым двигателем.

# Работа тоже должна доставлять удовольствие

Когда высокая динамичность, низкий расход топлива и убедительные ходовые свойства сливаются в единое целое, езда на автомобиле приносит ни с чем не сравнимое удовольствие. Его испытываешь и в плотном городском потоке, где маневренность компактного Citan дает решающее преимущество, и за городом, и на автомагистрали, где он демонстрирует свою полную мощь. Преимущества Citan проявляются в работе.

Для того чтобы Вы смогли подобрать себе Citan в соответствии с выполняемыми задачами, на выбор предлагается мощный дизельный двигатель в вариантах мощности **55 кВт** (75 л. с.), **66 кВт** (90 л. с.) и **81 кВт** (110 л. с.) и современный бензиновый двигатель мощностью **84 кВт** (114 л. с.). Современные двигатели положительно скажутся на рентабельности Вашего предприятия за счет применения инновационной технологии BlueEFFICIENCY.<sup>1</sup> Передачу мощности практически без потерь обеспечивает механическая, в зависимости от типа двигателя, 5 или 6-ступенчатая, коробка передач. Для автомобилей с бензиновым двигателем можно заказать 6-ступенчатую коробку передач с двухдисковым сцеплением<sup>2</sup>.

Чтобы обеспечить максимальный комфорт движения, взаимодействие компонентов ходовой части Citan оптимально согласовано между собой – от серийного рулевого управления с гидроусилителем до работы подвески и амортизаторов. В результате даже при маневрировании, прохождении поворотов и с максимальным количеством пассажиров Citan отличается отличной управляемостью и доставляет удовольствие от езды.

<sup>1</sup> В зависимости от модели пакет BlueEFFICIENCY является серией с нормой Евро 6 b; опцией – с нормой Евро 5 гр. l или допуском в качестве грузового автомобиля (N1). <sup>2</sup> В наличии предположительно с 1-го квартала 2016 года.















# Реальная выгода, забота о будущем

«Мерседес-Бенц» ответственно подходит к вопросу создания экологически чистого автомобиля, что еще раз демонстрирует Citan. Особенно в городском режиме движения Citan является достойным примером для подражания: современные двигатели, инновационная технология BlueEFFICIENCY<sup>1</sup>, электрический гидроусилитель руля и индикация переключения передач уменьшают выбросы CO<sub>2</sub> и снижают расход топлива до 4,4 л/100 км<sup>2</sup>. В плане экономичности Citan также станет для Вас настоящей находкой благодаря выгодной цене и низким эксплуатационным расходам (например, за счет экономии топлива и больших интервалов проведения ТО – до 40000 км)<sup>3</sup>. Помимо этого, дополнительно повысить рентабельность автомобиля Citan позволит Вам пакет BlueEFFICIENCY<sup>1</sup>.

## Пакет BlueEFFICIENCY<sup>1</sup>

Автоматический пуск и выключение двигателя

•

Насос гидроусилителя руля

•

Шины с улучшенными показателями сопротивления качению<sup>4</sup>

•

<sup>1</sup> В зависимости от модели пакет BlueEFFICIENCY является серией с нормой Евро 6 b; опцией – с нормой Евро 5 gr. I или допуском в качестве грузового автомобиля (N1). <sup>2</sup> Приведено среднее значение. Измерено на Citan Tourer с ПНМ 1950 кг, двигателем 108 CDI и 109 CDI, пакетом BlueEFFICIENCY. Расход топлива город/трасса/средний: 5,2-4,7/4,5-4,2/4,7-4,3 л/100 км; выбросы CO<sub>2</sub>, в среднем: 123-112 г/км; класс эффективности: B-A. <sup>3</sup> Указанный межсервисный интервал действует не во всех странах. <sup>4</sup> Кроме автомобилей с повышенной полезной нагрузкой.









# Готов к любым испытаниям

Citan покоряет своим салоном. Пять<sup>1</sup> удобных посадочных мест и просторное багажное отделение – отличные предпосылки для комфортной и безопасной поездки в Citan. Здесь все останутся довольны – будь то пассажиры такси или бригада строителей.

Удобство сидений – превосходное, соответствующее марке «Мерседес-Бенц». Атмосфера в салоне заставляет быстро забыть о том, что находишься в салоне малотоннажного автомобиля. Высококачественный и функциональный интерьер со множеством практических деталей позволяет наслаждаться как короткими, так и продолжительными поездками. Через панорамную крышу (опция), включающих два откидных окна, в салон проникает много света.

Наряду с высоким комфортом Citan отличается образцовой системой защиты водителя и пассажиров, включающей в себя, в частности, трехточечные ремни безопасности с ограничителями силы натяжения.



Одноместные сиденья в заднем ряду позволят разместить еще два пассажира в сверхдлинном Citan Tourer (серия при допуске в качестве легкового а/м (M1), на заказ могут не устанавливаться).<sup>2</sup>



Оptionальная сдвижная дверь слева с поворотным стеклом удобно открывается и имеет широкую подножку для облегчения посадки. В сверхдлинном Citan Tourer сдвижная дверь слева – серия.<sup>2</sup>

<sup>1</sup> Не предлагается для сверхдлинных Citan Tourer 111 CDI с допуском в качестве легкового автомобиля (M1). <sup>2</sup> Сверхдлинный кузов не поставляется в Россию.





# Удобство и простор для всех и вся

Citan обладает всеми необходимыми «внутренними качествами»: простором и комфортабельностью. Он с удобством доставит семь<sup>1</sup> человек с багажом до места назначения. При этом он отличается многочисленными практичными деталями, повышающими комфорт, безопасность и эффективность.

Для всего, что в поездке должно быть под рукой, найдется место в вещевых отсеках и отделениях, которыми Citan оборудован в базовой комплектации – например, в хорошо доступных отсеках над ветровым стеклом. При желании их количество можно увеличить за счет дополнительного отсека для вещей под потолком в задней части салона или двух отсеков в полу, одновременно расширяющих пространство для ног пассажиров.



Отсеки для вещей в полу пассажирского салона в задней части устанавливаются на заказ. Оба отсека вмещают объем 6,6 л (только для удлиненного Tourer).



Горизонтальная шторка багажного отделения (опция) защищает багаж от солнечных лучей и посторонних взглядов (только для удлиненного Tourer).

<sup>1</sup> Не предлагается для сверхдлинных Citan Tourer 111 CDI с допуском в качестве легкового автомобиля (M1).

# Простор для решения больших задач

Наряду с комфортом Citan отличается невероятной вместительностью. Высокая функциональность и универсальность делают его готовым к выполнению любых задач. За счет складных переднего и задних пассажирских сидений в автомобиле можно перевозить предметы длиной до 2,8 м.

Для облегчения посадки пассажиров в качестве опции предлагается вторая сдвижная дверь<sup>1</sup>. Задняя откидная дверь с углом открытия 90° или опциональные распашные двери<sup>1</sup>, оснащенные обогреваемым стеклом со стеклоомывателем для улучшения обзорности при маневрировании, делает загрузку и разгрузку Citan максимально удобными.



Универсальный грузовой отсек отличается вместительностью до 3000 л (в удлиненном Citan Tourer со сложенным задним сиденьем) и функциональностью, что позволяет использовать его для различных целей.



Citan Tourer теперь в сверхдлинном варианте вмещает семь человек за счет двух дополнительных<sup>2</sup> одноместных сидений в заднем ряду.<sup>3</sup>

<sup>1</sup> Базовая комплектация в сверхдлинных Citan Tourer с допуском в качестве легкового автомобиля (M1).

<sup>2</sup> Не предлагается для сверхдлинных Citan Tourer 111 CDI с допуском в качестве легкового автомобиля (M1).

<sup>3</sup> Сверхдлинный кузов не поставляется в Россию.











01

**Электронная система стабилизации движения ADAPTIVE ESP®** помогает водителю поддерживать курсовую устойчивость автомобиля в критических ситуациях.

02

**Оконные подушки безопасности<sup>1</sup>** раскрываются в случае серьезного бокового столкновения на стороне удара в зоне бокового стекла.

03

**Подушки безопасности для защиты грудной клетки<sup>1</sup>** в спинках сидений в случае серьезного бокового столкновения обеспечивают дополнительную защиту соответствующего заднего пассажира на стороне удара в зоне бокового стекла.

04

**Сигнализатор заднего хода** (опция) с датчиками, измеряющими расстояние до препятствия, облегчает парковку и помогает избежать повреждений автомобиля. Дополнительную помощь окажет видекамера заднего вида (опция).

05

**Датчик света и дождя** (опция) управляет работой фар и стеклоочистителя в зависимости от интенсивности наружного освещения и осадков.



# Никаких компромиссов в вопросах безопасности

В вопросах безопасности Citan также не признает компромиссов: оснащенный в базовой комплектации системами стабилизации движения ADAPTIVE ESP®, экстренного торможения, контроля давления воздуха в шинах<sup>1</sup> и ABS, он демонстрирует короткий тормозной путь и хорошую управляемость на мокрой дороге.

В экстремальных ситуациях защиты должно быть как можно больше. Поэтому Citan оборудован регулируемыми по высоте трехточечными ремнями безопасности с натяжителями и ограничителями силы натяжения, а также сигнализатором<sup>2</sup>, который звуковыми и визуальными сигналами напоминает водителю и переднему пассажиру о необходимости пристегнуться.

Citan в базовой комплектации оснащен фарами дневного света, системой облегчения трогания с места на подъеме и подушкой безопасности водителя. Серийная подушка безопасности переднего пассажира<sup>1</sup>, оконные<sup>1</sup> и боковые подушки<sup>1</sup> дополнительно снижают риск получения различных травм при аварии. Кроме этого предлагаются прочие элементы, повышающие безопасность – например, датчик света и дождя, сигнализатор заднего хода и видеокамера заднего вида. Безусловно, Citan понравится многим, поэтому сигнализационная система<sup>3</sup> (опция) позаботится о том, чтобы автомобилем распорядился только его владелец.

06

**Фары дневного света** (серия) загораются автоматически при включении двигателя, улучшая видимость автомобиля для других участников дорожного движения.

<sup>1</sup> Базовая комплектация в Citan Tourer с допуском в качестве легкового автомобиля (M1), дополнительная комплектация с допуском в качестве грузового автомобиля (N1). <sup>2</sup> базовая комплектация в Citan Tourer с допуском в качестве легкового автомобиля (M1), дополнительная комплектация с допуском в качестве грузового автомобиля (N1). Для переднего пассажира – только в сочетании с подушками безопасности для защиты грудной клетки водителя и переднего пассажира. <sup>3</sup> Не предлагается для Citan Tourer с допуском в качестве грузового автомобиля (N1).

Примечание к иллюстрации: на иллюстрации – имитация максимального раскрытия различных подушек безопасности.

# Вариативность в комплектации и использовании

На базе трех модельных линий<sup>3</sup> BASE, PRO и SELECT можно сконфигурировать автомобиль как для доставки товаров, так и для перевозки пассажиров. Вариативность моделей и элементов дополнительной комплектации наряду с высоким качеством отделки интерьера и эргономичной концепцией управления позволяют сочетать приятное с полезным. Их дополняют исключительная надежность, динамика и безопасность движения – неизменные атрибуты марки «Мерседес-Бенц».

## Citan Tourer BASE

Расход от 4,4 л/100 км<sup>1</sup>

Длинные межсервисные интервалы до 40000 км (не во всех странах)

Объем грузового отсека до 3500 литров и различные вещевые отсеки

Заднее сиденье первого ряда, складное 1/3 к 2/3, с подголовниками

ADAPTIVE ESP®

До шести подушек безопасности

Дневной свет

Система облегчения трогания с места на подъеме

Стеклоподъемники впереди, с электроприводом

До семи посадочных мест<sup>2</sup>

## Citan Tourer PRO

Две сдвижные двери, справа и слева

Запасное колесо

Рейлинг на крыше

Наружные зеркала заднего вида с обогревом и электрорегулировкой

Датчик света и дождя

Противотуманные фары

Сиденье водителя, регулируемое по высоте

Индикация температуры наружного воздуха

Горизонтальная шторка багажного отделения

Защитная сетка между пассажирским салоном и грузовым отсеком

Вещевые ящики в полу пассажирского салона

Автоматизированные фары

Кондиционер с ручным управлением

Солнцезащитный козырек с зеркалом на стороне переднего пассажира

Сплошные колпаки колес

Ковровое покрытие в багажном отделении и пассажирском салоне

## Citan Tourer SELECT

Подлокотник с вещевым ящиком

Электрические стеклоподъемники в сдвижной двери

Обогрев сидений водителя и переднего пассажира

Автоматизированный CD-плеером

TEMPMATIC

Сигнализатор заднего хода

Электроприводные складывающиеся наружные зеркала

Пакет окраски

Хром-пакет «Интерьер» и «Экстерьер»

Рулевое колесо с кожаной обтяжкой

Легкосплавные колесные диски размером 15"

Тонированное остекление в задней части салона

<sup>1</sup> Приведено среднее значение. Измерено на Citan Tourer с ПНМ 1950 кг, двигателем 108 CDI и 109 CDI, пакетом BlueEFFICIENCY. Расход топлива город/трасса/средний: 5,2-4,7/4,5-4,2/4,7-4,3 л/100 км; выбросы CO<sub>2</sub>, в среднем: 123-112 г/км; класс эффективности: B-A.

<sup>2</sup> Только для сверхдлинных Citan Tourer 111 CDI с допуском в качестве легкового автомобиля (M1). <sup>3</sup> Модельные линии представлены не во всех странах.



# Базовая и дополнительная комплектация

## Комфорт



○ **Полуавтоматический кондиционер** создаст и будет поддерживать приятный микроклимат в салоне, устранит запотевание стекол и предотвратит проникновение пыли, цветочной пыльцы и выхлопных газов.



○ **Обогрев сидений водителя и переднего пассажира<sup>1</sup>** автоматически снижается через 5 и 15 минут работы.



○ **Электрические стеклоподъемники на передних дверях, с комфортным управлением на стороне водителя** для открывания/закрывания стекол одним нажатием на переключатель.



○ **Электрический стеклоподъемник сдвижной двери** блокирует задние боковые стекла по желанию водителя (для безопасности детей).



○ **Бортовой компьютер** показывает расход топлива, пройденное расстояние, запас хода и среднюю скорость движения.



○ **Рулевое колесо с кожаной обтяжкой**, регулируемое по высоте, с гидроусилителем повышает комфорт.



○ **Наружные зеркала с обогревом и электрической регулировкой (с температурным датчиком)** защищены от обледенения и запотевания.



○ **Датчик света и дождя** управляет работой фар и стеклоочистителя в зависимости от интенсивности наружного освещения и осадков.

<sup>1</sup> Обогрев предлагается только для обоих сидений или при комплектации сиденьем пассажира со складной спинкой – только для сиденья водителя.

# Базовая и дополнительная комплектация

## Функциональность



○ **Навигационная система и автомагнитола** с поддержкой DAB+ расположены на центральной консоли и снабжены сенсорным дисплеем, Bluetooth®, разъемом USB, AUX и устройством считывания карт SD.



○ **Видеокамера заднего вида** передает видеоизображение зоны позади автомобиля на монитор во внутреннем зеркале заднего вида и облегчает паркование и маневрирование в узких местах за счет динамических вспомогательных линий.



○ **Подлокотник с вещевым отсеком** на центральной консоли скрывает под мягкой обивкой просторный отсек для вещей и бутылки объемом 1,5 л.



● **Открытый отсек для вещей над ветровым стеклом** на месте водителя и переднего пассажира располагает в общей сложности объемом 12,6 л.



○ **Потолочное отделение для вещей**<sup>1</sup> с тремя отсеками одинакового размера в пассажирском салоне с объемом отсеков 24,4 л для удобного и надежного хранения вещей.



○ **Отделение для вещей в панели сдвижной двери/панелях сдвижных дверей**<sup>2</sup> для хранения личных вещей и поддержания порядка в пассажирском салоне.



○ **Отсеки для вещей в полу пассажирского салона**<sup>3</sup> в задней части в количестве двух штук устанавливаются дополнительно и вмещают приблизительно 6,6 л каждый.



○ **Аудиосистема** (опция) с ЖК-дисплеем оснащена CD-плеером, разъемами Aux и USB. Она позволяет пользоваться телефоном и потоковой передачей аудиоданных через Bluetooth®.

● Базовая комплектация    ○ Дополнительная комплектация

<sup>1</sup> Только в сочетании со сдвижными дверями с обеих сторон.    <sup>2</sup> Базовая комплектация в Ситан Touger с допуском к эксплуатации в качестве легкового автомобиля (M1). Только в сочетании с внутренней обивкой в исполнении высшей категории.  
<sup>3</sup> Только в сочетании с ковровым покрытием в пассажирском салоне.    <sup>4</sup> Не предлагается для Ситан Touger с допуском в качестве грузового автомобиля (N1).    <sup>5</sup> Не предлагается для удлиненных Ситан Touger.



# Базовая и дополнительная комплектация

## Функциональность



○ **ТЕМРОМАТ** поддерживает заданную Вами скорость, повышая комфорт движения и снижая расход топлива.



○ **Складной столик в спинках сидений водителя и переднего пассажира** с устойчивым к царапинам покрытием и держателем для стаканчика удобно использовать для еды или как полку.



○ **Сиденье переднего пассажира со складной спинкой<sup>4</sup>** образует в сложенном виде проем для грузов длиной до 2,8 м.



● **Трехместное сиденье пассажирского салона 1-го ряда с подголовниками, складываемое в соотношении 1/3 к 2/3**, позволяет в сложенном виде перевозить крупногабаритные грузы.



○ **Задние распашные двери с углом открытия до 180°** и универсальная концепция автомобиля способствуют удобной загрузке и размещению грузов в Citan Tourer.



○ **Панорамная крыша с двумя откидными окнами<sup>5</sup>** делает возможным быстрое проветривание салона и пропускает в него дневной свет, поддерживая этим приятный микроклимат.



○ **Ковровое покрытие пола багажного отделения** обеспечивает чистоту багажа и улучшает его внешний вид.



○ **Защитная сетка между пассажирским салоном и грузовым отсеком** удерживает легкие предметы на своем месте, повышая безопасность пассажирского отделения.

● Базовая комплектация    ○ Дополнительная комплектация

# Базовая и дополнительная комплектация

## Функциональность



- Сдвижная дверь справа с поворотным стеклом<sup>1</sup> и вентиляционным окошком удобно открывается и имеет широкую подножку для облегчения посадки.



- Задняя откидная дверь с остеклением<sup>1</sup>, обогревом и стеклоочистителем улучшает обзор и облегчает управление при движении задним ходом и маневрировании.



- Система обогрева и омыватель заднего стекла гарантируют хороший задний обзор даже при низкой наружной температуре, облегчая маневрирование.



- Тонированное остекление задней части салона за стойкой В предотвращает нагревание салона. Хромированная планка<sup>2</sup> на нижней кромке стекла задней двери улучшает внешний вид автомобиля.



- Сдвижная дверь слева с поворотным стеклом<sup>3</sup> и вентиляционным окошком удобно открывается и имеет широкую подножку для облегчения посадки.



- Рейлинг на крыше с интегрированной траверсой при поперечном расположении боковых лонжеронов может использоваться в качестве багажника. Багажный контейнер на крыше позволяет расширить возможности транспортировки грузов.



- Легкосплавные колесные диски 38,1 см (15") снижают неподрессоренную массу и повышают привлекательность экстерьера автомобиля.



- Легкосплавные колесные диски 40,6 см (16") снижают неподрессоренную массу и повышают привлекательность экстерьера автомобиля.

● Базовая комплектация    ○ Дополнительная комплектация

<sup>1</sup> В сверхдлинном Ситан Touger с допуском как легковой а/м остекление задней двери – серия. <sup>2</sup> Компонент хром-планка «Экстерьер». <sup>3</sup> В сверхдлинном Ситан Touger с допуском как грузовой а/м (N1). <sup>4</sup> Опция в Ситан Touger с допуском как легковой а/м (M1). В удлиненном Ситан Touger с допуском как грузовой а/м (N1) сигналатор непристегнутых ремней переднего пассажира – опция с горсовой подушкой безопасности на стороне переднего пассажира. <sup>5</sup> Крепления ISOFIX с допуском как легковой а/м (M1) – серия, как грузовой а/м (N1) – опция.



# Базовая и дополнительная комплектация

## Безопасность



- **Электронная система стабилизации движения ADAPTIVE ESP®** помогает водителю в критических ситуациях, повышая уровень безопасности.



- **Передняя и оконная подушки безопасности** с подушкой для защиты грудной клетки для водителя и передняя подушка безопасности для переднего пассажира в Citan Tourer с допуском как легковой а/м – серия<sup>4</sup>.



- **Сигнализатор непристегнутых ремней безопасности** предупреждает водителя и переднего пассажира<sup>5</sup> посредством звуковых и визуальных сигналов о необходимости пристегнуться.



- **Крепления ISOFIX<sup>6</sup>** на сиденье переднего пассажира и крайних местах заднего сиденья позволяют быстро и надежно установить детское сиденье.



- **Фары дневного света**, входящие в базовую комплектацию, включаются автоматически и улучшают видимость автомобиля, а опциональные ○ **галогенные противотуманные фары** лучше освещают дорогу при тумане. Опциональный хром-пакет «Экстерьер» повышает привлекательность автомобиля за счет хромированной решетки радиатора.



- **Автоматическое включение аварийной световой сигнализации при экстренном торможении** повышает активную безопасность в опасных ситуациях.



- **Сигнализатор заднего хода** помогает звуковым сигналом при маневрировании, снижая опасность повреждения автомобиля.

● Базовая комплектация    ○ Дополнительная комплектация

# Прочие элементы комплектации

## Освещение

Третий тормозной фонарь	●
Плафон внутреннего освещения на стойке D, с переключателем и тремя степенями яркости	●

## Пакет BlueEFFICIENCY<sup>1</sup>

Автоматический пуск и выключение двигателя	●	○ <sup>1</sup>
Насос гидроусилителя руля	●	○ <sup>1</sup>
Шины с улучшенными показателями сопротивления качению <sup>2</sup>	●	○ <sup>1</sup>

## Электрика и автомагнитола

Система облегчения трогания с места на подъеме	●
Подготовка для монтажа автомагнитолы	●
Гидроусилитель рулевого управления с электроприводом	●

## Отопление и вентиляция

Кондиционер с ручным управлением	○
Осушение ветрового стекла/боковых стекол	●
Пыльцевой фильтр	●

## Пакеты

Хром-пакет «Экстерьер»	○
Хром-пакет «Интерьер» <sup>3</sup>	○
Пакет окраски	○
В цвет кузова – защитное покрытие направляющих сдвижных дверей, наружные зеркала заднего вида, планка над задним габаритным фонарем, бамперы	

## Безопасность

Сигнализационная система	○
Ограничители силы натяжения ремней безопасности на многоместном заднем сиденье	●
Ремни безопасности с регулировкой по высоте, натяжителями и ограничителями силы натяжения для сидений водителя/переднего пассажира	●
Система центральной блокировки замков	●
Крепежные проушины в полу грузового отсека/пассажира салона	●

## Зеркала

Асферические зеркала (наружные зеркала заднего вида)	●
Внутреннее зеркало заднего вида	●
Дополнительное зеркало для обзора салона	○

## Прочее

6-ступенчатая коробка передач с двухдисковым сцеплением (для бензиновых двигателей) <sup>4</sup>	○
Вещевой отсек между передними сиденьями	●
Разъем/спецмодуль для изготовителей кузовов	○
Индикация температуры наружного воздуха	○
Вещевой ящик (закрываемый)	○
Задняя дверь <sup>5</sup> со стеклоочистителем и стеклоомывателем	○
Солнцезащитный козырек с карманом на стороне водителя/переднего пассажира	●
Солнцезащитная полоса на ветровом стекле за внутренним зеркалом заднего вида	●
Термозащитное остекление на всех местах	●

● Базовая комплектация    ○ Дополнительная комплектация

<sup>1</sup> В зависимости от модели пакет BlueEFFICIENCY является серией с нормой Евро 6 b; опцией – с нормой Евро 5 гр. I или допуском в качестве грузового автомобиля (N1). <sup>2</sup> Кроме автомобилей с повышенной полезной нагрузкой. <sup>3</sup> Только в сочетании с рулевым колесом с кожаной обтяжкой и закрываемым вещевым ящиком. <sup>4</sup> Предположительно с 1-го квартала 2016 года. <sup>5</sup> Базовая комплектация в сверхдлинные Citan Tourer с допуском в качестве легкового автомобиля (M1).



# Лакокрасочные покрытия и обивка сидений

## Серийные лаки



«Белая Арктика»



«Серый дельфин»



«Красная вишня»



«Синие чернила»



«Серая галька»



«Коричневый лимонит» (металлик)

## Лаки «металлик»<sup>1</sup>



«Черный дравит» (металлик)



«Красный борнит» (металлик)



«Серый тенорит» (металлик)



«Серебристый бриллиант» (металлик)



«Синий корнелит» (металлик)

## Ткань «Лима», черная



Дизайн приятной на ощупь, устойчивой к загрязнению обивки сидений идеально гармонирует с оформлением салона.

<sup>1</sup> Лаки «металлик» – элемент дополнительной комплектации.

# Оригинальные аксессуары



**Комплект крепления лестницы<sup>1</sup>** поможет при перевозке лестниц и стремянок на крыше автомобиля. Предлагается только в комбинации с базовыми креплениями.



**Базовые крепления с двумя поперечинами<sup>1</sup>** служат надежной основой для установки различного оборудования. Предназначены для монтажа в имеющихся креплениях крыши.



**Брызговики** эффективно уменьшают количество брызг, защищают кузов от попадания камешков и грязи.



**Всесезонный коврик** из черного прочного моющегося пластика с углублениями и высокой кромкой выполнен в современном стиле и предназначен для интенсивного использования. В наличии также подходящие коврики для пассажирского салона.



**Чехлы для сидений** полностью соответствуют цвету и дизайну оригинальных сидений. Доступны практически для всех видов сидений.

<sup>1</sup> Не устанавливается в вариантах с люком в задней части крыши.



# Положитесь на нас

Независимо от того, где Вы находитесь: на нас Вы можете рассчитывать так же, как и на Citan Tourer. Мы всегда в непосредственной близости – с индивидуальным сервисом и услугами в соответствии с Вашими требованиями. В Вашем распоряжении многочисленные станции технического обслуживания малотоннажных автомобилей «Мерседес-Бенц» в Вашем регионе.

Помимо этого, мы предлагаем услуги, способствующие повышению экономичности и конкурентноспособности, например, выгодные предложения по лизингу, автокредитованию и страхованию Mercedes-Benz Financial Services.

Подробную информацию о наших сервисных и финансовых услугах Вы найдете на нижеследующих страницах, а также напрямую в дилерском центре «Мерседес-Бенц». Там Вы получите подробную и индивидуальную информацию.

 [www.mercedes-benz.ru](http://www.mercedes-benz.ru)

**MobiloVan.** При неисправности автомобиля «Мерседес-Бенц» Вы в кратчайшее время получите профессиональную помощь. MobiloVan<sup>1</sup> – это бесплатная<sup>2</sup> гарантия мобильности «Мерседес-Бенц», предоставляемая в случае поломки в течение 30 лет. В рамках гарантийного и послегарантийного обслуживания по гарантии MobiloVan<sup>1</sup> предлагаются выгодные условия технического обслуживания<sup>3</sup>. На время ремонта длительностью более двух часов предоставляется подменный транспорт. Об условиях действия гарантии MobiloVan<sup>1</sup> Вы подробно узнаете в дилерском центре «Мерседес-Бенц». Данная услуга не действует в России.

<sup>1</sup> Действительно для автомобилей с допуском к эксплуатации с 01.10.2012. <sup>2</sup> На протяжении максимум 30 лет при регулярном ТО в авторизованных СТО «Мерседес-Бенц». <sup>3</sup> На время проведения ремонтных работ длительностью более двух часов в течение первых двух лет со дня допуска автомобиля к эксплуатации.

# Автокредитование

---

## Автокредитование:

- Стандартные программы кредитования новых автомобилей
- Автокредитование с выплатой остаточной стоимости
- Автокредитование с сезонными выплатами
- Стандартное автокредитование

«Мерседес-Бенц Банк Рус» ООО – идеальный партнер для того, кто хотел бы приобрести автомобиль «Мерседес-Бенц» в кредит. Независимо от того, какой вариант автокредитования Вы выберете: Вы владелец автомобиля и сохраняете оперативный простор в финансовом отношении.

## Основные преимущества:

- экономия Вашего времени – мы работаем по принципу «одного окна»: подача документов для получения кредита и подписание кредитной документации осуществляется непосредственно в дилерском центре;
- выгодное предложение – помимо стандартных программ мы разрабатываем специальные программы кредитования с низкими процентными ставками для самых популярных моделей автомобилей «Мерседес-Бенц» совместно с ЗАО «Мерседес-Бенц РУС».

# Лизинг

---

## Лизинг:

- Лизинг
- Специальный лизинг малотоннажных автомобилей

ООО «Мерседес-Бенц Файненшл Сервисес Рус» предлагает Вам возможность пополнить автопарк на привлекательных условиях, что благоприятно отразится на объемах Вашего бизнеса, сохранит значительную часть оборотного капитала Вашей компании и оптимизирует налоговые издержки.

## Основные преимущества:

- применение ускоренной амортизации предмета лизинга;
- возможность оформления сделки без дополнительного залогового обеспечения;
- отсутствие дополнительных комиссий;
- включение в состав лизинговых платежей дополнительных услуг, например, страхования;
- гибкие условия финансирования, предусматривающие индивидуальный подход;
- рассмотрение и одобрение сделки в течение 3-4 дней с момента предоставления Лизингополучателем полного пакета финансовой и юридической документации.

# Страхование

---

## Страхование:

- Страхование ОСАГО и КАСКО с различными вариантами возмещения ущерба
- Страхование кредита в сочетании с договором об автокредитовании
- Страхование от утраты товарной стоимости (GAP)
- Продление срока действия гарантии

Куда бы Вы не держали путь на Вашем автомобиле «Мерседес-Бенц», мы позаботимся о том, чтобы Вы всегда чувствовали себя уверенно. Для этого мы предлагаем Вам большой спектр услуг по страхованию – на выгодных для Вас условиях и со знаком качества «Мерседес-Бенц».

## Основные преимущества:

- высокое качество услуг, присущее бренду «Мерседес-Бенц» во всем мире;
- гарантия первоначальной стоимости автомобиля в течение 12 месяцев после регистрации ТС;
- качественный ремонт только на сервисах официальных дилеров «Мерседес-Бенц». Мелкий ремонт без справок из ГИБДД.



# Сервис и запасные части «Мерседес-Бенц»

---

Сервисные продукты «Мерседес-Бенц» – это индивидуальные решения по предоставлению выгодных условий высококвалифицированного обслуживания автомобиля и обеспечению мобильности.

**Пакеты услуг «Сервисный контракт»** – это:

- предсказуемые расходы на ремонт и обслуживание автомобиля – фиксированная цена на весь срок действия Сервисного контракта;
- удобство и отсутствие забот – нет необходимости перепроверять заказ-наряды и счета, снижение документооборота;
- концентрация на основном бизнесе – надежность эксплуатации автомобилей за счет обслуживания в авторизованных дилерских центрах «Мерседес-Бенц» и использовании оригинальных запасных частей;
- снижение рисков до минимума – защита от непредвиденных расходов на ремонт автомобилей в послегарантийный период;
- уверенность в покрытии расходов, гарантированная ЗАО «Мерседес-Бенц РУС».

**СК Стандартный** – услуги по ремонту или замене всех компонентов и агрегатов Вашего автомобиля на 3-й или 3-й и 4-й годы эксплуатации, которые покрываются условиями заводской гарантии на новый автомобиль. Обеспечьте себя защитой от незапланированных расходов на ремонт автомобиля в послегарантийный период.

**СК Компакт** – плановое техническое обслуживание Вашего автомобиля согласно рекомендациям завода-изготовителя на срок до 2 лет с начала эксплуатации автомобиля. Зафиксируйте свои расходы на техобслуживание автомобиля. За индивидуальной консультацией обращайтесь к Вашему дилеру «Мерседес-Бенц».

**«Сервис 24 часа»** – фундамент для всех программ и услуг, основной целью которых является Ваша Мобильность. Вам достаточно позвонить по телефону Контакт-центра «Мерседес-Бенц» 8-800-200-02-06 (звонок по России бесплатный), и наши операторы в кратчайшие сроки найдут решение, чтобы Вам помочь. Вы получите профессиональную информационную и организационную поддержку, а в случае неисправности автомобиля – квалифицированную техническую помощь или услуги эвакуации. Наши специалисты доступны для Вас 24 часа в сутки, 7 дней в неделю, 365 дней в году.

**«Помощь на дорогах»** – это круглосуточная помощь, включающая в себя следующие виды услуг:

- замена колеса;
- доставка топлива (топливо оплачивается Вами);
- пуск двигателя при разряженной батарее;
- мелкий ремонт на дороге (в рамках руководства по эксплуатации);
- эвакуация на ближайшую авторизованную СТОА «Мерседес-Бенц»;
- техническая поддержка по телефону (в рамках руководства по эксплуатации).

Все услуги в зоне покрытия являются бесплатными (кроме ДТП, ПДТЛ) для владельцев новых малотоннажных автомобилей марки «Мерседес-Бенц» Sprinter, Vito, Citan, приобретенных, начиная с 01.12.2013 г., и автомобилей Sprinter Classic в течение двух лет с даты покупки. Зона покрытия – все автодороги на территории. Актуальную информацию о программе и городах покрытия можно узнать на сайте [www.mercedes-benz.ru/s24h-vans](http://www.mercedes-benz.ru/s24h-vans) или в Контакт-центре «Мерседес-Бенц».

**Оригинальные запасные части «Мерседес-Бенц».**

Разрабатывая запасные части, инженеры «Мерседес-Бенц» учитывают особенности каждого конкретного автомобиля. Использование оригинальных запасных частей – это залог полноценной и безопасной работы автомобиля. Созданные со знанием дела, они проверяются на функциональность и качество материала по строгим критериям, идеально подходят для Вашего автомобиля и доступны в течение 15 лет после снятия модели с производства.

# Технические характеристики



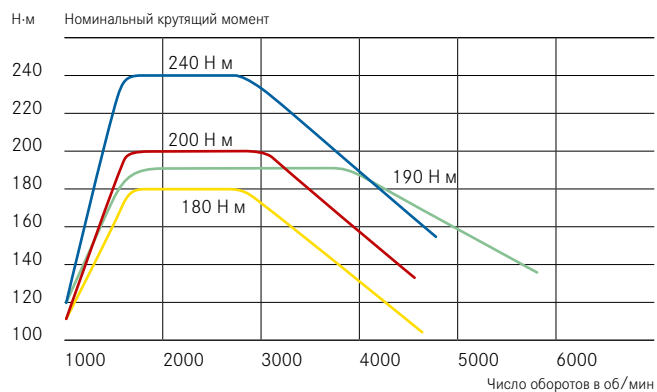
Полная норм. масса [кг]	1920	1950	1980	2100 <sup>6</sup>	2160 <sup>6</sup>	2200 <sup>6</sup>
Привод 4x2 (передний привод)						
55 кВт (75 л. с.) при 4000 об/мин   4 цилиндра   дизель Евро 5 гр. I   1461 см <sup>3</sup>   180 Н·м при 1750–2500 об/мин	–	108 CDI	–	108 CDI	–	–
66 кВт (90 л. с.) при 4000 об/мин   4 цилиндра   дизель Евро 5 гр. I   1461 см <sup>3</sup>   200 Н·м при 1750–3000 об/мин	–	109 CDI	–	109 CDI	109 CDI	109 CDI
81 кВт (110 л. с.) при 4000 об/мин   4 цилиндра   дизель Евро 5 гр. I   1461 см <sup>3</sup>   240 Н·м при 1750–2750 об/мин	–	–	111 CDI <sup>2</sup>	111 CDI <sup>2</sup>	111 CDI <sup>2</sup>	111 CDI <sup>2</sup>
84 кВт (114 л. с.) при 4500 об/мин   4 цилиндра   бензин Евро 5 гр. I   1192 см <sup>3</sup>   190 Н·м при 2000–4000 об/мин	112 <sup>2</sup>	–	–	–	–	–
Снаряженная масса <sup>1</sup> [кг] при ПНМ	1395	1395	1395	1395	1445–1455	1630–1635
Грузоподъемность [кг] при ПНМ	525	555	585	705	705–715	565–570
Полная масса с прицепом [кг]	2970	3000	3030	3150	3210	3250
Макс. нагрузка на крышу [кг] масса букс. груза (с торм./без) [кг]			100 1050, 1350 <sup>3</sup> /695–725			100 1050/750
Полезный объем [л]   макс. длина [мм]			685–3000   953–1753			300–3500   455–2137
Диаметр поворота $\phi$ [м]   диаметр поворота по следу внешнего колеса $\phi$ [м]			11,2   10,7			12,4   11,9

<sup>1</sup> В Директиве ЕЭС 92/21/ЕWG в действующей на момент подписания в печать редакции «масса снаряженного а/м» определяется как масса а/м в незагруженном состоянии (вкл. охлаждающую жидкость, смазочный материал, топливо, запасное колесо, инструменты и водитель). Условный вес водителя составляет 75 кг (68 кг + 7 кг багаж). <sup>2</sup> Поставки до июня 2016. <sup>3</sup> 1350 кг с допуском в качестве легкового а/м (M1), 1050 кг с допуском в качестве грузового а/м (N1). <sup>4</sup> Объем топливного бака прим. 60 л. <sup>5</sup> При увеличении ПНМ. <sup>6</sup> Не поставляется в Россию.



Двигатель <sup>4</sup>	Коробка передач	Передаточное соотношение моста
108 CDI	M5	3,733/4,214 <sup>5</sup>
109 CDI	M5	3,733/4,214 <sup>5</sup>
111 CDI	M6	3,933
112	M6	4,438

#### Распределение крутящего момента:



	дизельный CDI OM 607 DE15LA	<b>55 кВт</b> (75 л. с.)
	дизельный CDI OM 607 DE15LA	<b>66 кВт</b> (90 л. с.)
	дизельный CDI OM 607 DE15LA	<b>81 кВт</b> (110 л. с.) <sup>2</sup>
	бензиновый M 200.71 12LA	<b>84 кВт</b> (114 л. с.) <sup>2</sup>



Лучшее для двигателя: оригинальное  
моторное масло «Мерседес-Бенц»

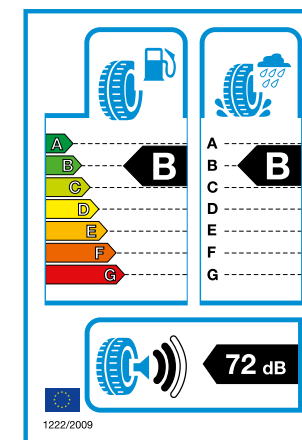
# Шины автомобиля Citan Tourer

Производитель	Модель	Вид шин	Размер шин	Нагрузка	Индекс скорости	Класс шин	Класс эффективности	Сцепление на мокрой дороге	Класс шумности	Значение шумности в дБ
Michelin	ENERGY SAVER GRNX SI	S	195/65 R 15	91	T	C1	C	B		70
	ENERGY SAVER GRNX		205/55 R 16	91	H	C1	E	B		70
Continental	CEC3	S	195/65 R 15	91	T	C1	E	E		71
	Vanco Contact 2		195/65 R 15	95	T	C1	C	C		71
	CPC2e		195/65 R 15	91	T	C1	C	B		71
Goodyear	Vector 4 Season	S+W	195/65 R 15	91	T	C1	E	E		70

S = летние шины  
W = зимние шины  
S+W = всесезонные шины


Безопасность движения и расход топлива напрямую зависят от Вашего личного стиля вождения. Учитывайте при этом следующее: предусмотрительное вождение автомобиля с учетом дорожной ситуации в значительной степени снижает расход топлива. Для улучшения сцепления на мокрой дороге и экономичного расхода топлива регулярно проверяйте давление в шинах. Всегда держите дистанцию до впереди движущегося автомобиля в соответствии с тормозным путем автомобиля.


После подписания брошюры в печать могут быть внесены изменения в программу шин или в обозначение шин. Поэтому за новейшей официальной информацией просим обращаться к своему дилеру малотоннажных автомобилей «Мерседес-Бенц».



Предписанная с 1222/2009 года Европейской Комиссией маркировка шин содержит информацию о трех важных качествах шин:

 **Экономия топлива**  
При качении шины деформируются и расходуют энергию. Так проявляется одна из пяти сил сопротивления, воздействующих на автомобиль.

 **Сцепление на мокрой дороге**  
Маркировка предоставляет информацию о важном аспекте безопасности шин: сцеплении с мокрым дорожным покрытием.

 **Уровень шума**  
Уровень шума, производимого шиной, обозначается на маркировке Европейской Комиссии в децибелах и в виде черных значков в форме звуковых волн: от одной до трех.



# Испытайте своего героя


Возьмите «бразды правления» в свои руки – садитесь за руль Citan. На дороге он лучше всего сможет показать Вам, на что способен. Недюжинный талант в области перевозок людей и грузов, высокое качество исполнения, комфортабельность вкупе с мощными и экономичными двигателями делают автомобиль повелителем городского потока и автомагистралей.

Убедитесь лично в преимуществах Citan. Приглашаем Вас совершить пробную поездку. Договоритесь с Вашим официальным дилером «Мерседес-Бенц» о дате и времени ее проведения. Мы будем рады встрече с Вами.

На сайте [www.mercedes-benz.ru](http://www.mercedes-benz.ru) Вы легко найдете ближайший к Вам центр «Мерседес-Бенц». Мы желаем Вам приятной пробной поездки на автомобиле Citan.

Дальнейшую информацию, а также онлайн-версию «Руководства по эксплуатации» Вы найдете в Интернете. Для этого на сайте [www.mercedes-benz.ru](http://www.mercedes-benz.ru) в разделе для малотоннажных автомобилей выберите в меню «Сервис и аксессуары» подпункт «Сервисы On-line».



 [www.mercedes-benz.ru](http://www.mercedes-benz.ru)



Citan Tourer всегда с Вами, теперь и в специальном приложении, содержащем рекламную брошюру об автомобиле. Познакомьтесь с героем городских дорог с помощью приложения и узнайте, насколько вынослив, универсален и экономичен может быть этот городской развозной автомобиль.

Считайте QR-код и скачайте приложение с брошюрой на свой планшет (iOS или Android).

**О данных в настоящей брошюре:** после подписания издания в печать 17.02.2015 изделия могут быть подвергнуты изменениям. В пределах сроков поставки изготовитель оставляет за собой право на внесение изменений в конструкцию и форму, отклонения в оттенках цветов, а также на изменения в объеме поставки, если такие изменения или отклонения могут быть сочтены приемлемыми для покупателя. Если для обозначения заказа или заказанного предмета покупки продавец или изготовитель пользуются условными обозначениями или номерами, то последние не могут служить основанием для предъявления каких-либо прав. В иллюстрациях могут содержаться принадлежности и элементы дополнительной комплектации, не входящие в базовый объем поставки. Возможные отклонения в цветопередаче обусловлены техникой печати. В настоящем издании могут также содержаться типы и варианты обслуживания, в ряде стран не предлагающиеся.

Настоящая брошюра распространяется во многих странах мира. Содержащиеся в ней сведения в отношении законодательных, юридических и налоговых актов и последствий действительны исключительно для Российской Федерации на момент подписания брошюры в печать. Поэтому со всеми вопросами в отношении действующих в Вашей стране предписаний и их последствий, а также за новейшей официальной информацией по нашим автомобилям просим обращаться к Вашему дилеру малотоннажных автомобилей «Мерседес-Бенц».

[www.mercedes-benz.ru](http://www.mercedes-benz.ru)